



Die friedliche Geburt

www.geburt-in-hypnose.de

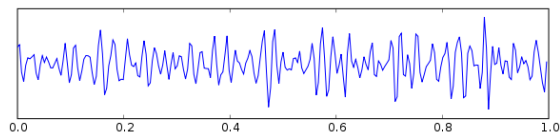
Modul I – Lektion 2d)

HIRNWELLEN

- Die Informationsübertragung in unserem Gehirn funktioniert mithilfe von elektrischen Impulsen. Je nach ihrer Geschwindigkeit werden diese Hirnwellen in verschiedene Kategorien eingeteilt:

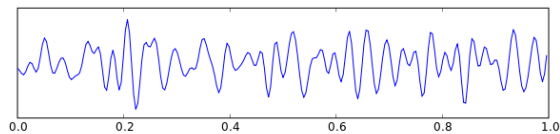
gamma - Wellen

hohe Konzentration



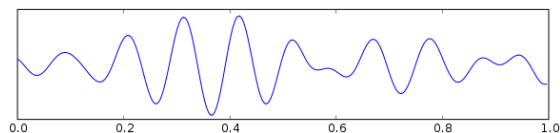
beta - Wellen

Wachzustand



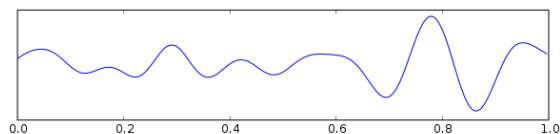
alpha - Wellen

Zwischenzustand (Stand-by)



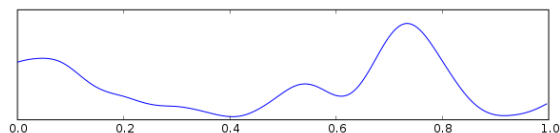
theta - Wellen

Traum, Meditation, Hypnose



delta - Wellen

Traumloser Tiefschlaf



- Für die Geburt interessant sind die langsamen Theta-Wellen, also der Bereich zwischen Wachzustand und Tiefschlaf